



PRESCON

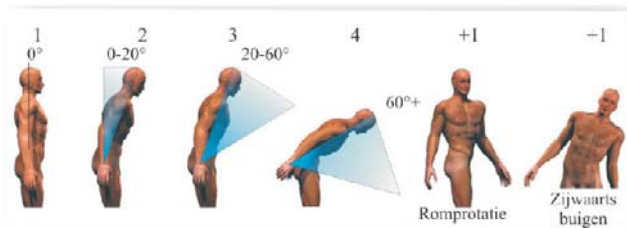
Prevention Ergonomics & Safety Consulting



INDUSTRIE

Prescon bvba ondersteunt al 10 jaar bedrijven in de opbouw en borging van een ergonomisch beleid, zowel in kantoor- als industriële omgeving.

Volgende diensten geven een aanzet tot een succesvol beleid. Gepersonaliseerde diensten voor uw bedrijf zijn steeds mogelijk.



1 - Audit

Een objectieve beoordelingsaudit van de huidige procedures waarbij management, engineering, preventiedienst en werknemers worden betrokken.

2 – Inventarisatie en Evaluatie

Een gedetailleerde beoordeling van de ergonomische sleutelaspecten voor nieuwe en bestaande werkplekken en arbeidstaken in uw organisatie. Hierbij wordt gebruik gemaakt van diverse methodes conform de recentste normering en indien mogelijk gekoppeld aan beschikbare verzuimcijfers.

De behoeften, prioriteiten en aanbevelingen voor alle arbeidstaken worden geformuleerd en gevisualiseerd in samenwerking met interne medewerkers zodat de interne borging en opvolging verzekerd wordt.

3 – Ontwikkeling en implementatie van Oplossingen

De procedure behelst een diepgaande beoordeling van de werkplek, werkmethodes, werktuigen en apparatuur. Meetdata worden verzameld ter ondersteuning van de aanbevelingen. Deze kunnen commerciële productoplossingen, design-wijzigingen of administratieve acties inhouden. Steun aan uw engineeringafdeling of gedurende de implementatie is altijd mogelijk.

4 – Interne Borging - Gerichte Opleidingen

Afhankelijk van de behoeften worden diverse opleidingen op maat verstrekt aan alle betrokkenen.

5 – Interne Borging - Software

Om de bekomen gegevens snel en efficiënt te kunnen verwerken, werd de nodige software ontwikkeld.

Deze stelt het bedrijf in staat om aan de hand van de data een volledig overzicht te hebben op diverse niveau's.



Prescon bvba
Lispersteenweg 291
2500 Lier
+32 (0)3 480 42 57
info@prescon.be
www.prescon.be

Bert De Beuckeleer
Europees Ergonoom
Preventieadviseur niv. I



PRESCON

Prevention Ergonomics & Safety Consulting



KANTOOR



Prescon bvba ondersteunt al 10 jaar bedrijven in de opbouw en borging van een ergonomisch beleid, zowel in kantoor- als industriële omgeving.

Volgende diensten geven een aanzet tot een succesvol beleid. Gepersonaliseerde diensten voor uw bedrijf zijn steeds mogelijk.

1 - informatie en sensibilisatie

De medewerkers worden geïnformeerd over enerzijds een gezonde werkhouding en anderzijds een correcte werkpost opstelling via een informatiebrochure (eventueel geplaatst op het intranet)

2 – Screening van de werkplekken:

Visuele screening van de burelen met het oog op het opmaken van een lijst met prioriteiten (grondige rondgang) Deze observaties kunnen worden aangepast naargelang de wensen van het bedrijf. Tijdens de observaties kunnen in de werkruimte metingen worden uitgevoerd, waarbij verlichting, lichtsnelheid, luchtvochtigheid, temperatuur en lawaai worden gemeten, geëvalueerd en in kaart gebracht.

Inventarisering van klachten en materiaal via een vragenlijst. De vragen geven een beter beeld op de mogelijke risico's en hinder waaraan de werknemer onderworpen is. In combinatie met de visuele screening kan dan een beoordeling worden gemaakt over het algehele risico en de te nemen preventieve acties. Deze bevindingen worden meegenomen in het training en coachinggedeelte.

3 – Training en Coaching:

Organisatie van een korte training van 1,5 uur, voor groepen van ongeveer 12 personen met informatie over een gezonde werkhouding en risico's van verkeerd zitten, gevolgd door coaching op de werkplek: evaluatie en aanpassen van de werkpost.

4 – Feedback en Advies:

Follow-up met persoonlijk advies en begeleiding.

5 – Interne Borging:

Uit de bereikte resultaten worden beleidspunten gedestilleerd met betrekking tot o.a. aankoopbeleid en opleiding.



Prescon bvba
Lispersteenweg 291
2500 Lier
+32 (0)3 480 42 57
info@prescon.be
www.prescon.be

Bert De Beuckeleer
Europees Ergonoom
Preventieadviseur niv. I



PRESCON

Prevention Ergonomics & Safety Consulting



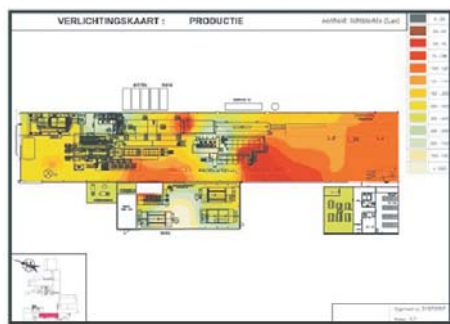
CARTOGRAFIE



Prescon bvba ondersteunt al 10 jaar bedrijven in de opbouw en borging van een ergonomisch beleid, zowel in kantoor- als industriële omgeving.

Volgende diensten geven een aanzet tot een succesvol beleid. Gepersonaliseerde diensten voor uw bedrijf zijn steeds mogelijk.

Aan de hand van CAD-tekeningen van het bedrijf worden op een efficiënte manier de omgevingsfactoren en hun interactie in kaart gebracht. Aan de hand van de data kan de evolutie en (potentiële) effect van maatregelen gevisualiseerd en gebruikt worden in kader van o.a. sensibilisatie.



1 – Opstellen van een verlichtingskadaster

De globale en werkplekspecifieke lichtzones worden gemeten en in kaart gebracht (zowel licht (lux) als luminantie (cd/m^2)).

De interactie van de diverse bronnen berekend en getoetst aan genormeerde verlichtingslimieten naargelang het gebruik van de lokatie.

2 – Opstellen van een klimaatkadaster

De individuele klimaatzones op een gestandaardiseerde manier gemeten.

De basis klimaatmetingen zijn droge temperatuur, luchtvochtigheid, stralingstemperatuur, luchtsnelheid.

Voor de beoordeling wordt voor de verschillende klimaatgebieden gebruik gemaakt van internationale normen.

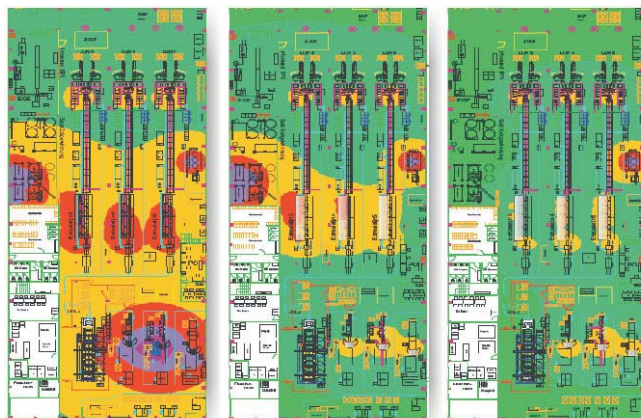
Deze resulteren in klimaatkaarten waarop de diverse klimaatzones worden aangegeven.

Voor de wettelijke omschreven acties in verband met overmatige warmte bestaat de mogelijkheid om WBGT-metingen uit te voeren.

3 – Opstellen van een geluidskadaster

De individuele geluidsbronnen worden gemeten en de interactie van de diverse bronnen berekend. Dit resulteert in geluidskaarten op 5dB schaal (eventueel 1dB schaal op aanvraag) waarop de wettelijk bepaalde actielimieten op worden aangegeven.

Eventueel kan een frequentiemeting worden uitgevoerd om geluiddempende maatregelen optimaal te laten renderen.



Prescon bvba
Lispersteenweg 291
2500 Lier
+32 (0)3 480 42 57
info@prescon.be
www.prescon.be

Bert De Beuckeleer
Europees Ergonoom
Preventieadviseur niv. I

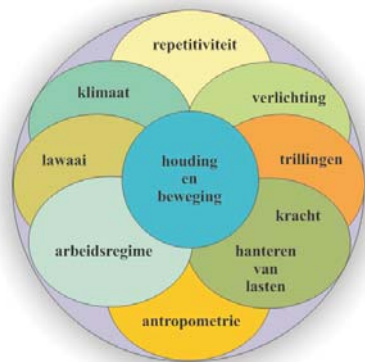


PRESCON

Prevention Ergonomics & Safety Consulting



PHYSA



Prescon bvba ondersteunt al 10 jaar bedrijven in de opbouw en borging van een ergonomisch beleid, zowel in kantoor- als industriële omgeving.

Volgende diensten geven een aanzet tot een succesvol beleid. Gepersonaliseerde diensten voor uw bedrijf zijn steeds mogelijk.

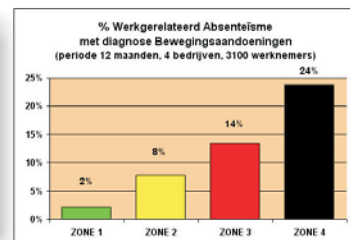
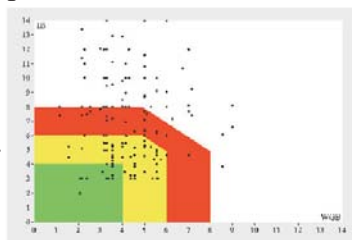
Ziekteverzuim terugdringen en welzijn verhogen wordt geoptimaliseerd door gebruik te maken van een coherente objectieve methode en software, met name PHYSA: Physical Stress Analysis.

1 – Snel en Objectief beeld van zowel werkposten, functies als werknemers :

De PHYSA methode geeft door middel van specifieke risico-bepaling zowel het individueel risico als het cumulatief risico van de arbeidsfactoren die een invloed hebben op het lichamelijk welzijn. De risico-indicatie (punt) toont het risico op werkgerelateerde aandoeningen, voor een gemiddeld persoon, die een taak of functie gedurende 8u per dag uitvoert, voor een verlengde periode (> 1 maand). Deze beoordeling kan worden uitgevoerd zowel op werkpost, functie als individueel werknemersniveau.

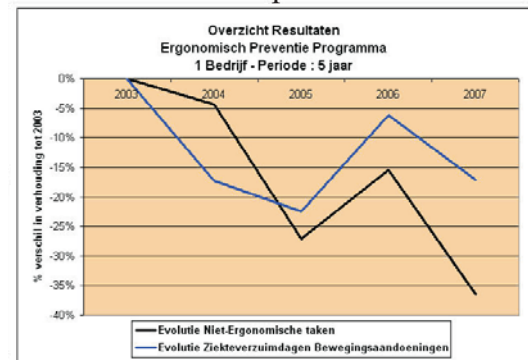
2 – Bepaling van Prioriteiten:

aan de hand van de resultaten is men in staat om een doelbewust preventiebeleid te voeren inzake ergonomie.



3 – Kostenbesparend:

De methode geeft aan welke werkposten verantwoordelijk zijn voor huidig en toekomstig ziekteverzuim. Het bedrijf kan vervolgens de beschikbare middelen voor preventie doelgericht aanwenden om een hoger welzijnsniveau te bereiken. De verbeterde werkposten hebben een verminderd risico op ziekteverzuim en alzo zeer kostenbesparend.



4 – Reactief , Pro-actief en Interactief gebruik:

Geschikt om bestaande en nieuwe installaties te beoordelen vanaf de planfase zodat een constant niveau kan worden verwezenlijkt.

5 – Conformiteit met de huidige nationale, en Europese wetgevingen normering:

De gehanteerde werkwijze is conform met de huidige principes vervat in internationale en nationale wetgeving en normering.

Prescon bvba
Lispersteenweg 291
2500 Lier
+32 (0)3 480 42 57
info@prescon.be
www.prescon.be

Bert De Beuckeleer
Europees Ergonoom
Preventieadviseur niv. I